

PLANTAS 1

VIVIENDA 1

BLOQUE 1

CALLE ELDA, 228

SANTA POLA

SUPERFICIES ÚTILES		SUPERFICIES CONSTRUIDAS	
Vivienda 1	Hall de acceso	3,02 Cerrada	78,37
	Salón-comedor-cocina	23,12 Abierta	16,12
	Dormitorio 1	11,06	
	Baño 1	3,87	
	Dormitorio 2	8,44	
	Baño 2	4,43	
	Dormitorio 3	8,31	
	Paso	4,51	
	Terraza	14,46	
		81,22	94,49

Las superficies indicadas lo son con carácter informativo, no contractual y pueden sufrir ligeras variaciones por necesidades técnicas del proceso de construcción.



23.12



14.46

PLANTAS 2-3-4
VIVIENDA 1

BLOQUE 1

CALLE ELDA, 228
SANTA POLA

SUPERFICIES ÚTILES		SUPERFICIES CONSTRUIDAS	
Vivienda 1	Hall de acceso	3,02 Cerrada	78,37
	Salón-comedor-cocina	23,12 Abierta	16,12
	Dormitorio 1	11,06	
	Baño 1	3,87	
	Dormitorio 2	8,44	
	Baño 2	4,43	
	Dormitorio 3	8,31	
	Paso	4,51	
	Terraza	14,45	
		81,21	94,49

Las superficies indicadas lo son con carácter informativo, no contractual y pueden sufrir ligeras variaciones por necesidades técnicas del proceso de construcción.



PLANTAS 1
VIVIENDA 2-3-4-5

BLOQUE 1

CALLE ELDA, 228
SANTA POLA

Viviendas 2, 3, 4, 4 y 5	SUPERFICIES ÚTILES		SUPERFICIES CONSTRUIDAS	
	Hall de acceso	3,10 Cerrada	64,89	
	Salón-comedor-cocina	22,65 Abierta	15,75	
	Dormitorio 1	11,07		
	Baño 1	3,51		
	Dormitorio 2	8,36		
	Baño 2	3,14		
	Paso	1,20		
	Galería	2,82		
	Terraza	14,45		
	TOTAL	70,30		80,64

Las superficies indicadas lo son con carácter informativo, no contractual y pueden sufrir ligeras variaciones por necesidades técnicas del proceso de construcción.



PLANTAS 2-3-4
VIVIENDA 2, 3, 4, 5 y 6 **BLOQUE 1**

CALLE ELDA, 228
SANTA POLA

SUPERFICIES ÚTILES		SUPERFICIES CONSTRUIDAS	
Viviendas 2, 3, 4, 5 y 6	Hall de acceso	3,10 Cerrada	64,89
	Salón-comedor-cocina	22,65 Abierta	15,75
	Dormitorio 1	11,07	
	Baño 1	3,51	
	Dormitorio 2	8,58	
	Baño 2	3,16	
	Paso	1,20	
	Galería	2,82	
	Terraza	14,27	
TOTAL		70,36	80,64

Las superficies indicadas lo son con carácter informativo, no contractual y pueden sufrir ligeras variaciones por necesidades técnicas del proceso de construcción.



PLANTAS 1
VIVIENDA 6

BLOQUE 1

CALLE ELDA, 228
SANTA POLA

SUPERFICIES ÚTILES		SUPERFICIES CONSTRUIDAS	
Vivienda 6	Hall de acceso	3,12 Cerrada	64,89
	Salón-comedor-cocina	23,12 Abierta	23,47
	Dormitorio 1	11,18	
	Baño 1	3,75	
	Dormitorio 2	8,58	
	Baño 2	2,76	
	Paso	1,20	
	Galería	2,94	
	Terraza	21,44	
TOTAL		78,09	88,36

Las superficies indicadas lo son con carácter informativo, no contractual y pueden sufrir ligeras variaciones por necesidades técnicas del proceso de construcción.



PLANTAS 1
VIVIENDA 7

BLOQUE 1

CALLE ELDA, 228
SANTA POLA

SUPERFICIES ÚTILES		SUPERFICIES CONSTRUIDAS	
Vivienda 7	Hall de acceso	1,78	Cerrada 77,23
	Entrada techada	5,62	Abierta 71,17
	Salón-comedor-cocina	24,07	
	Dormitorio 1	12,97	
	Baño 1	3,25	
	Dormitorio 2	8,06	
	Baño 2	3,57	
	Dormitorio 3	8,65	
	Paso	3,43	
	Galería	3,16	
	Terraza	40,74	
	Terraza descubierta	16,00	
TOTAL		131,30	148,40

Las superficies indicadas lo son con carácter informativo, no contractual y pueden sufrir ligeras variaciones por necesidades técnicas del proceso de construcción.



PLANTAS 2-3-4
VIVIENDA 7

BLOQUE 1

CALLE ELDA, 228
SANTA POLA

SUPERFICIES ÚTILES		SUPERFICIES CONSTRUIDAS	
Vivienda 7	Hall de acceso	1,76	Cerrada 77,23
	Terraza de Acceso	4,98	Abierta 28,80
	Salón-comedor-cocina	24,05	
	Dormitorio 1	13,12	
	Baño 1	3,57	
	Dormitorio 2	8,87	
	Baño 2	3,57	
	Dormitorio 3	8,06	
	Paso	3,43	
	Galería	3,28	
	Terraza	16,90	
	TOTAL	91,59	106,03

Las superficies indicadas lo son con carácter informativo, no contractual y pueden sufrir ligeras variaciones por necesidades técnicas del proceso de construcción.



PLANTAS 1,2,3 y 4 VIVIENDAS 1

BLOQUE 2

CALLE ELDA, 228
SANTA POLA

SUPERFICIES ÚTILES		SUPERFICIES CONSTRUIDAS	
Viviendas 1 y 5	Hall de acceso	1,80	Cerrada 77,25
	Salón-comedor-cocina	24,22	Abierta 28,80
	Dormitorio 1	13,18	
	Baño 1	3,57	
	Dormitorio 2	8,92	
	Baño 2	3,57	
	Dormitorio 3	8,18	
	Paso	3,50	
	Galería	3,35	
	Terraza	17,10	
	Terraza de acceso	5,11	
TOTAL		92,50	106,05

Las superficies indicadas lo son con carácter informativo, no contractual y pueden sufrir ligeras variaciones por necesidades técnicas del proceso de construcción.



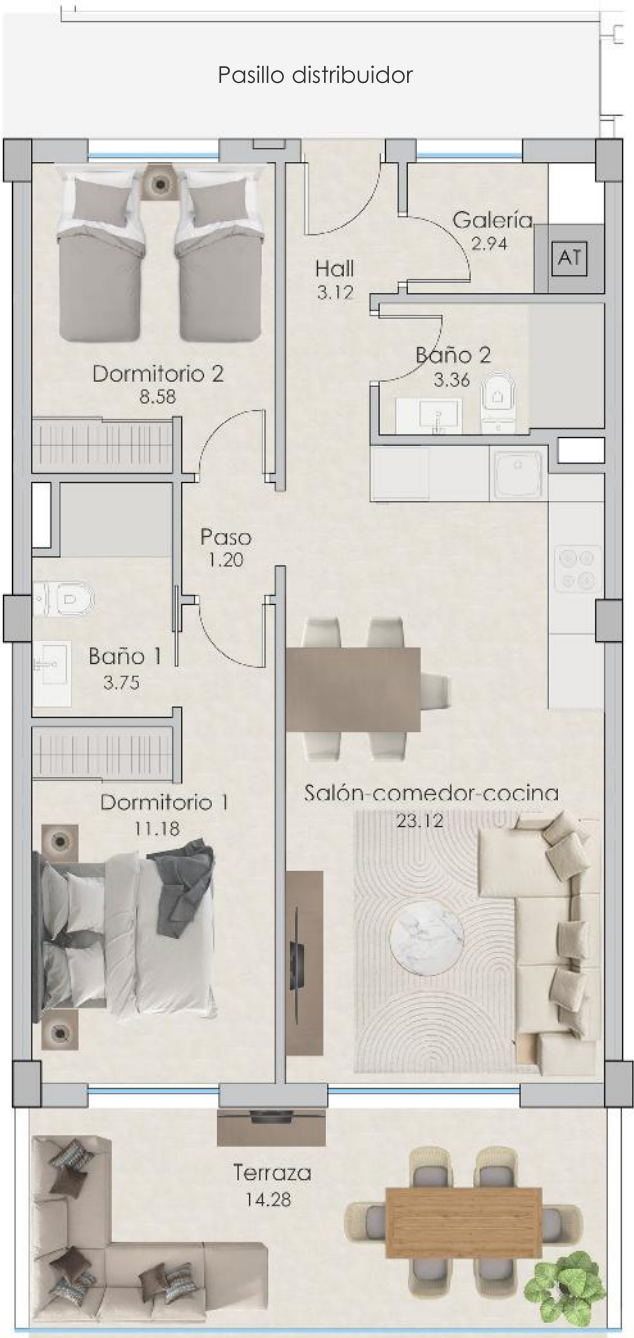
PLANTAS 1,2,3 y 4
 VIVIENDAS 2, 3 y 4

BLOQUE 2

CALLE ELDA, 228
 SANTA POLA

SUPERFICIES ÚTILES			SUPERFICIES CONSTRUIDAS	
Viviendas 2, 3 y 4	Hall de acceso	3,12	Cerrada	64,89
	Salón-comedor-cocina	23,12	Abierta	15,75
	Dormitorio 1	11,18		
	Baño 1	3,75		
	Dormitorio 2	8,58		
	Baño 2	3,36		
	Paso	1,20		
	Galería	2,94		
	Terraza	14,28		
	TOTAL	71,53		80,64

Las superficies indicadas lo son con carácter informativo, no contractual y pueden sufrir ligeras variaciones por necesidades técnicas del proceso de construcción.



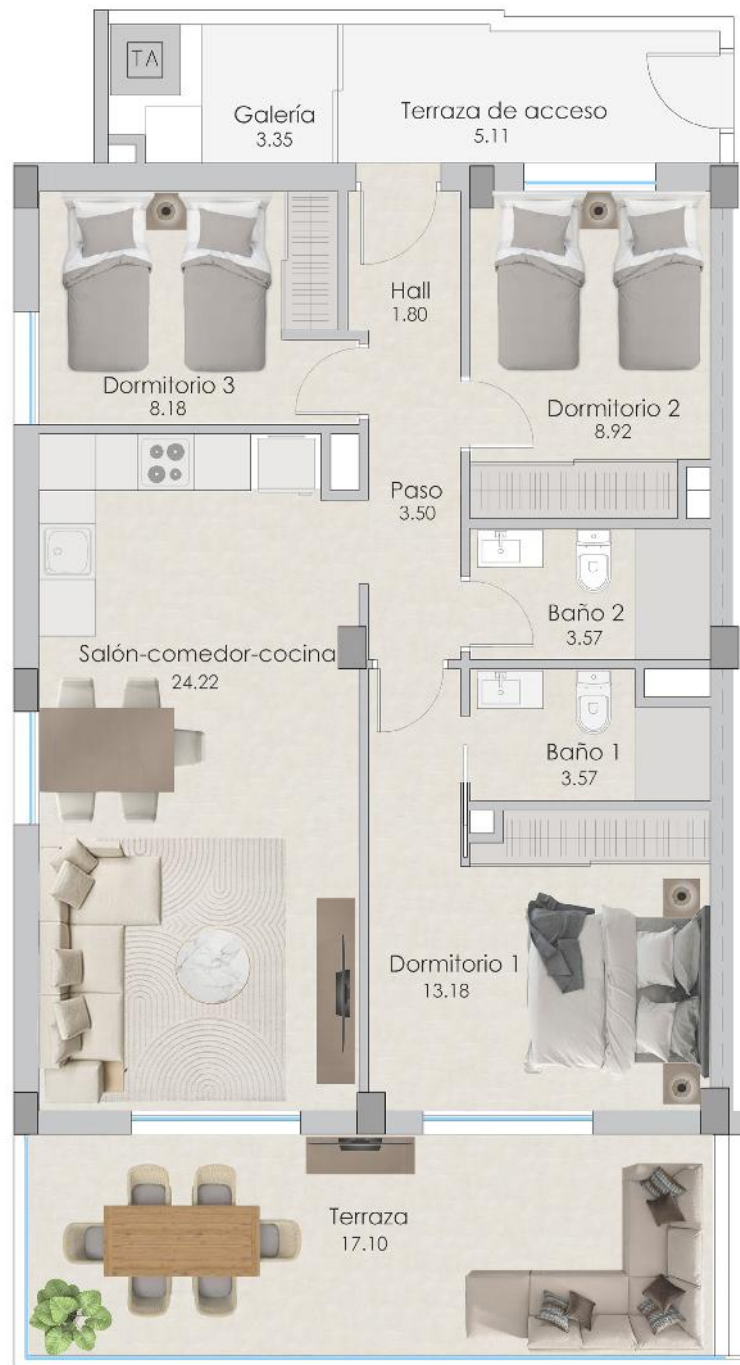
PLANTAS 1,2,3 y 4
VIVIENDA 5

BLOQUE 2

CALLE ELDA, 228
SANTA POLA

SUPERFICIES ÚTILES			SUPERFICIES CONSTRUIDAS	
Viviendas 1 y 5	Hall de acceso	1,80	Cerrada	77,25
	Salón-comedor-cocina	24,22	Abierta	28,80
	Dormitorio 1	13,18		
	Baño 1	3,57		
	Dormitorio 2	8,92		
	Baño 2	3,57		
	Dormitorio 3	8,18		
	Paso	3,50		
	Galería	3,35		
	Terraza	17,10		
	Terraza de acceso	5,11		
	TOTAL	92,50		106,05

Las superficies indicadas lo son con carácter informativo, no contractual y pueden sufrir ligeras variaciones por necesidades técnicas del proceso de construcción.

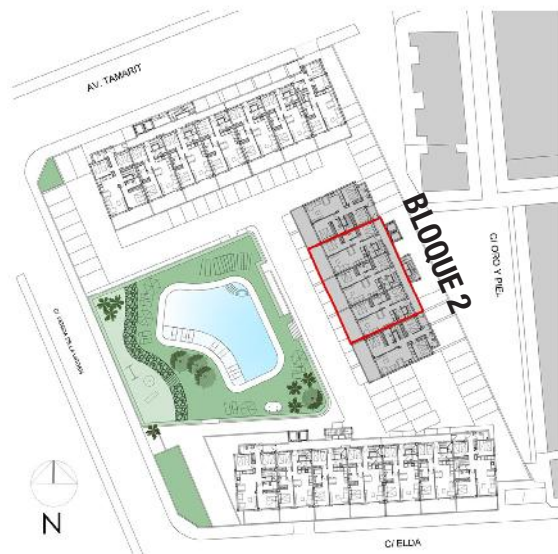


PLANTA 5ta VIVIENDAS 2, 3 y 4 BLOQUE 2

CALLE ELDA, 228
SANTA POLA

SUPERFICIES ÚTILES			SUPERFICIES CONSTRUIDAS	
Viviendas 2, 3 y 4	Hall de acceso	3,48	Cerrada	83,16
	Salón-comedor-cocina	22,10	Abierta	71,22
	Dormitorio 1	11,12		
	Baño 1	3,47		
	Dormitorio 2	8,52		
	Baño 2	3,36		
	Paso	1,20		
	Escalera	3,74		
	Terraza	14,45		
	Trastero	4,84		
	Solarium	53,44		
	TOTAL	129,72		154,38

Las superficies indicadas lo son con carácter informativo, no contractual y pueden sufrir ligeras variaciones por necesidades técnicas del proceso de construcción.



PLANTA 5ta
VIVIENDA 1

BLOQUE 2

CALLE ELDA, 228
SANTA POLA

SUPERFICIES ÚTILES		SUPERFICIES CONSTRUIDAS	
Viviendas 1 y 5	Hall de acceso	1,57	Cerrada 98,11
	Salón-comedor-cocina	23,47	Abierta 104,82
	Dormitorio 1	13,12	
	Baño 1	3,57	
	Dormitorio 2	8,16	
	Baño 2	3,70	
	Dormitorio 3	9,19	
	Paso	5,25	
	Escalera	4,50	
	Terraza	17,10	
	Terraza de acceso	2,75	
	Trastero	4,66	
	Solarium	77,39	
	TOTAL	174,43	202,93

Las superficies indicadas lo son con carácter informativo, no contractual y pueden sufrir ligeras variaciones por necesidades técnicas del proceso de construcción.



PLANTA 5ta
VIVIENDA 5

BLOQUE 2

CALLE ELDA, 228
SANTA POLA

SUPERFICIES ÚTILES			SUPERFICIES CONSTRUIDAS	
Viviendas 1 y 5	Hall de acceso	1,57	Cerrada	98,11
	Salón-comedor-cocina	23,47	Abierta	104,82
	Dormitorio 1	13,12		
	Baño 1	3,57		
	Dormitorio 2	8,16		
	Baño 2	3,70		
	Dormitorio 3	9,19		
	Paso	5,25		
	Escalera	4,50		
	Terraza	17,10		
	Terraza de acceso	2,75		
	Trastero	4,66		
	Solarium	77,39		
TOTAL		174,43		202,93

Las superficies indicadas lo son con carácter informativo, no contractual y pueden sufrir ligeras variaciones por necesidades técnicas del proceso de construcción.



PLANTAS 1,2,3 y 4
VIVIENDA 1

BLOQUE 3

CALLE ELDA, 228
SANTA POLA

SUPERFICIES ÚTILES			SUPERFICIES CONSTRUIDAS	
Vivienda 1	Hall de acceso	1,80	Cerrada	77,25
	Salón-comedor-cocina	24,22	Abierta	28,80
	Dormitorio 1	13,18		
	Baño 1	3,25		
	Dormitorio 2	8,92		
	Baño 2	3,57		
	Dormitorio 3	8,18		
	Paso	3,50		
	Galería	3,35		
	Terraza	17,10		
	Terraza de acceso	5,11		
	TOTAL	92,18		106,05

Las superficies indicadas lo son con carácter informativo, no contractual y pueden sufrir ligeras variaciones por necesidades técnicas del proceso de construcción.



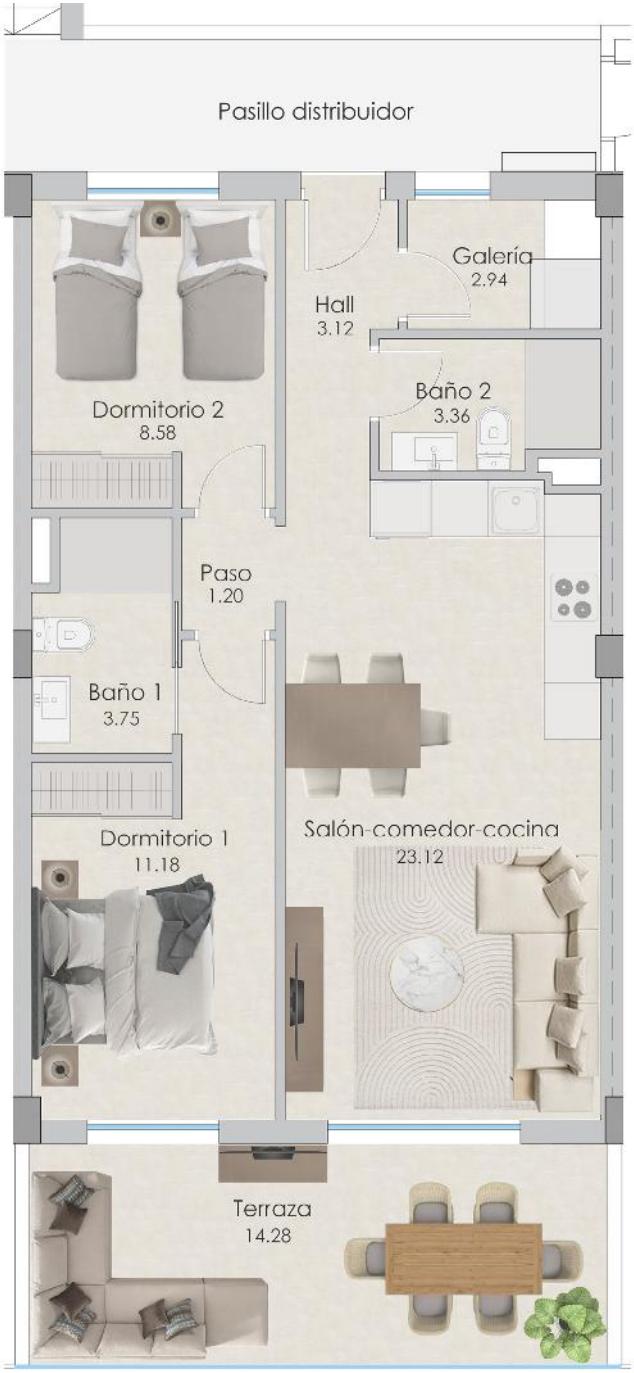
PLANTAS 1, 2, 3 y 4
VIVIENDAS 2, 3 , 4, 5 y 6

BLOQUE 3

CALLE ELDA, 228
SANTA POLA

SUPERFICIES ÚTILES			SUPERFICIES CONSTRUIDAS	
Viviendas 2, 3, 4, 5 y 6	Hall de acceso	3,12	Cerrada	64,89
	Salón-comedor-cocina	23,12	Abierta	15,75
	Dormitorio 1	11,18		
	Baño 1	3,75		
	Dormitorio 2	8,58		
	Baño 2	3,36		
	Paso	1,20		
	Galería	2,94		
	Terraza	14,28		
	TOTAL	71,53		80,64

Las superficies indicadas lo son con carácter informativo, no contractual y pueden sufrir ligeras variaciones por necesidades técnicas del proceso de construcción.



PLANTA 1ra
VIVIENDA 7

BLOQUE 3

CALLE ELDA, 228
SANTA POLA

SUPERFICIES ÚTILES			SUPERFICIES CONSTRUIDAS	
Vivienda 7	Hall de acceso	1,80	Cerrada	77,25
	Salón-comedor-cocina	24,22	Abierta	83,32
	Dormitorio 1	13,18		
	Baño 1	3,25		
	Dormitorio 2	8,92		
	Baño 2	3,57		
	Dormitorio 3	8,18		
	Paso	3,50		
	Galería	3,35		
	Terraza	17,00		
	Terrazas entrada	55,11		
	TOTAL	142,08		160,57

Las superficies indicadas lo son con carácter informativo, no contractual y pueden sufrir ligeras variaciones por necesidades técnicas del proceso de construcción.



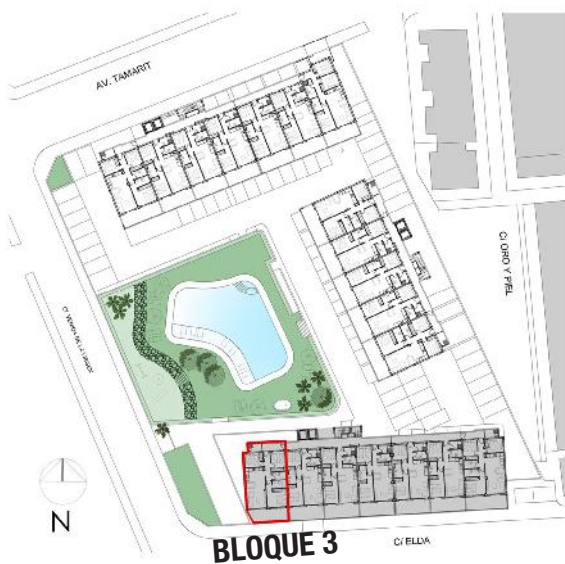
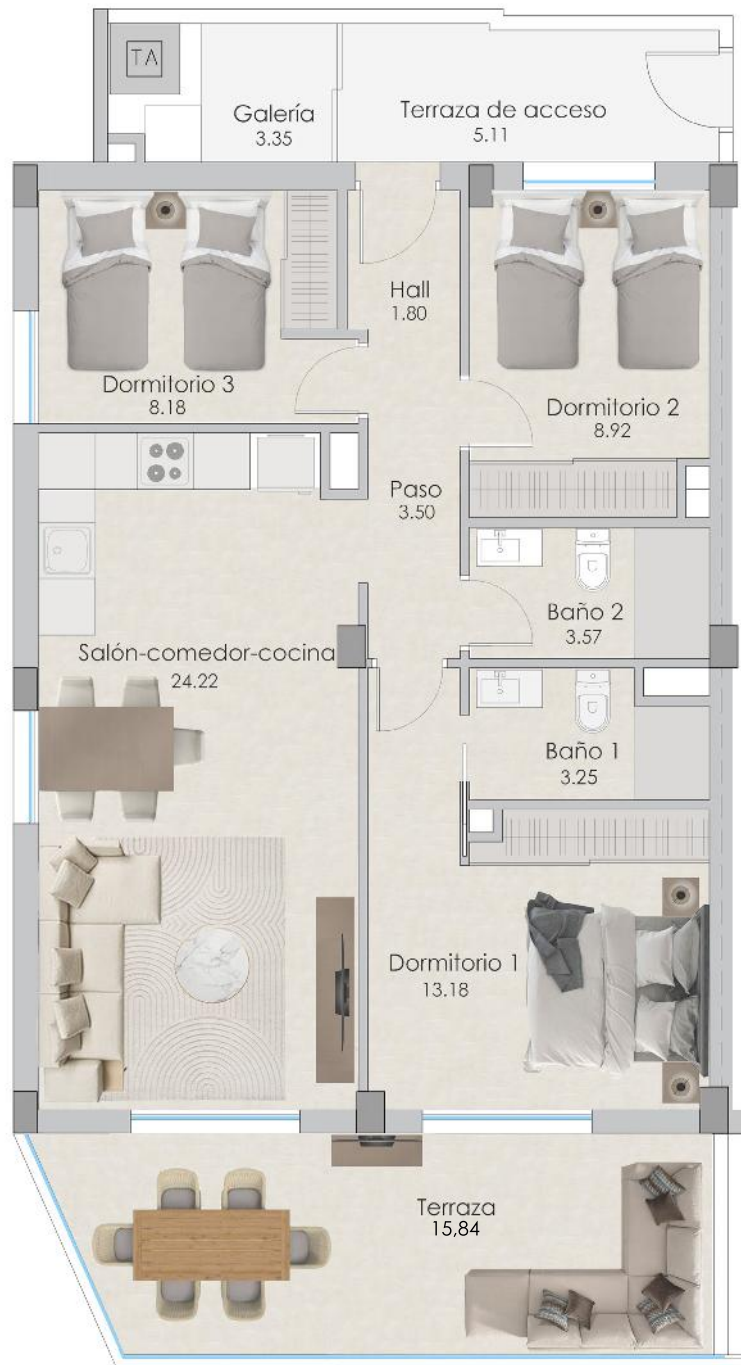
PLANTAS 2, 3 y 4
VIVIENDA 7

BLOQUE 3

CALLE ELDA, 228
SANTA POLA

SUPERFICIES ÚTILES			SUPERFICIES CONSTRUIDAS	
Vivienda 7	Hall de acceso	1,80	Cerrada	77,25
	Salón-comedor-cocina	24,22	Abierta	27,88
	Dormitorio 1	13,18		
	Baño 1	3,25		
	Dormitorio 2	8,92		
	Baño 2	3,57		
	Dormitorio 3	8,18		
	Paso	3,50		
	Galería	3,35		
	Terraza	15,84		
	Terraza de acceso	5,11		
	TOTAL	90,92		105,13

Las superficies indicadas lo son con carácter informativo, no contractual y pueden sufrir ligeras variaciones por necesidades técnicas del proceso de construcción.



PLANTA 5ta / Bloque 3 VIVIENDA 1

CALLE ELDA, 228
SANTA POLA

SUPERFICIES ÚTILES		SUPERFICIES CONSTRUIDAS	
Vivienda 1	Hall de acceso	1,57	Cerrada 99,09
	Salón-comedor-cocina	23,40	Abierta 105,45
	Dormitorio 1	12,93	
	Baño 1	3,25	
	Dormitorio 2	9,08	
	Baño 2	3,44	
	Dormitorio 3	7,91	
	Paso	5,08	
	Escalera	4,51	
	Terraza	17,10	
	Terraza de acceso	3,03	
	Trastero	4,66	
	Solarium	77,40	
	TOTAL	173,35	204,54

Las superficies indicadas lo son con carácter informativo, no contractual y pueden sufrir ligeras variaciones por necesidades técnicas del proceso de construcción.



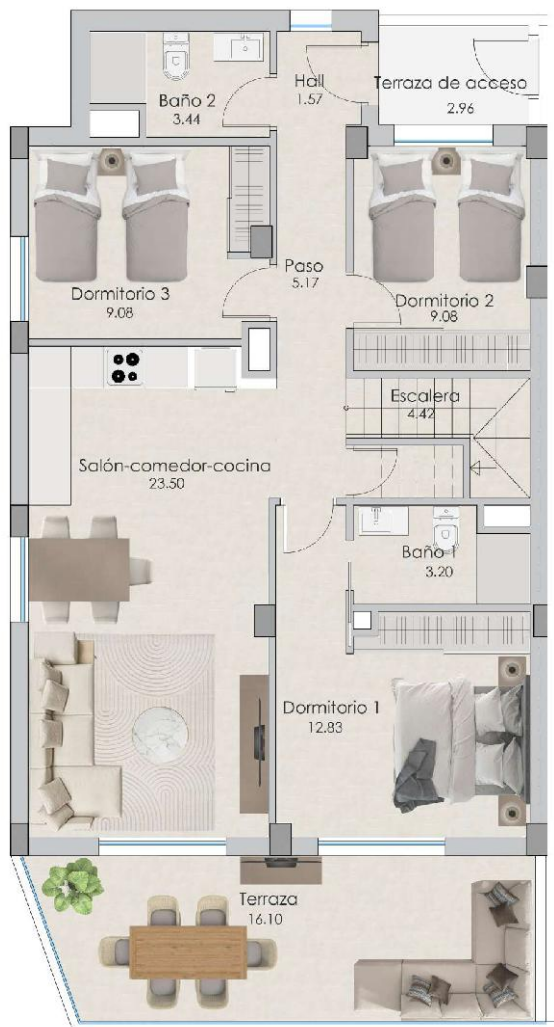
PLANTA 5ta/ Bloque 3

VIVIENDA 7

CALLE ELDA, 228
SANTA POLA

SUPERFICIES ÚTILES			SUPERFICIES CONSTRUIDAS	
VIVIENDA 7	Hall de acceso	1,57	Cerrada	98,68
	Salón-comedor-cocina	23,50	Abierta	102,29
	Dormitorio 1	12,83		
	Baño 1	3,20		
	Dormitorio 2	9,08		
	Baño 2	3,44		
	Dormitorio 3	9,08		
	Paso	5,17		
	Escalera	4,42		
	Terraza	16,10		
	Terraza de acceso	2,96		
	Trastero	4,66		
	Solarium	76,35		
	TOTAL	172,36		200,97

Las superficies indicadas lo son con carácter informativo, no contractual y pueden sufrir ligeras variaciones por necesidades técnicas del proceso de construcción.



PLANTA 5ta / Bloque 3
VIVIENDAS 2, 3,4,5 y 6

CALLE ELDA, 228
SANTA POLA

SUPERFICIES ÚTILES		SUPERFICIES CONSTRUIDAS	
VIVIENDAS 2, 3,4,5 y 6	Hall de acceso	3,48 Cerrada	83,16
	Salón-comedor-cocina	22,10 Abierta	71,22
	Dormitorio 1	11,12	
	Baño 1	3,47	
	Dormitorio 2	8,52	
	Baño 2	3,36	
	Paso	1,20	
	Escalera	3,74	
	Terraza	14,45	
	Trastero	4,84	
	Solarium	53,44	
TOTAL		129,72	154,38

Las superficies indicadas lo son con carácter informativo, no contractual y pueden sufrir ligeras variaciones por necesidades técnicas del proceso de construcción.



APARCAMIENTOS PARKING



PROYECTO BÁSICO DE 3 EDIFICIOS CON 76 VIVIENDAS,
LOCALES, APARCAMIENTOS Y PISCINA

SITUACION: C/ Eida 228
Santa Pola (Alicante)

PLANTA CONJUNTO-DÍAFANA VENTAS

40

E: 1/250

Enero 2023

PROMOTOR: MOORSTYLE ESPAÑA S.L.
ARQUITECTO: EDUARDO ZAMORA PINA
Colgado 5.212 en el COACV



BLOQUE 3

C/ ELDA